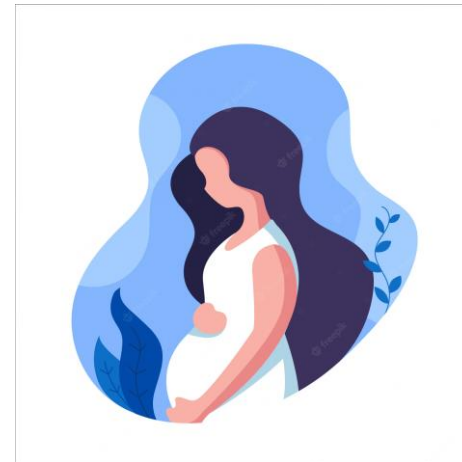


CONSULTATION DE TABACOLOGIE À DESTINATION DES FEMMES ENCEINTES À LA MATERNITÉ DE LA ROCHELLE

UN NOUVEL INTERVENANT: LA SAGE-FEMME ELSA



Colloque du RESPADD du 1 décembre 2022
Aurélie DEBAECKER, Sage-Femme Addictologue



RAPPEL DU CONTEXTE GÉNÉRAL SUR LA ROCHELLE

Contexte

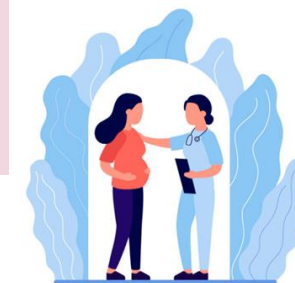
2100 naissances/an environ sur la maternité de La Rochelle

Constat de l'accompagnement des femmes enceintes consommatrices de tabac:

- Sous repérage et sous orientation
- Profils complexes et tabac associé à autres consommations notamment peu pris en charge

Projet

- Sensibiliser les futurs parents et les professionnels de la périnatalité
- Améliorer le repérage des femmes enceintes par les professionnels de 1er recours et développer l'intervention brève
- Faciliter l'orientation par la mise en place d'une consultation spécialisée à la maternité
- Diversifier l'offre de soins en tabacologie
- Expérimenter la collaboration avec l'ELSA et notamment la **sage-femme addictologue de l'ELSA**



CONSULTATIONS DE TABACOLOGIE: CONDITIONS DE MISE EN PLACE

Cadre organisationnel

- Rattachement à l'ELSA
- Consultation le jeudi matin sur la maternité. Après-midi dédié au passage dans le service maternité pour les patientes hospitalisées
- Prise de rdv en externe via le secrétariat ou en interne par les SF/GO



Missions

Auprès de la patiente et du couple

- Entretien d'évaluation clinique et consultation de suivi
- Participation à l'élaboration du projet de naissance et d'accueil de l'enfant
- Action de promotion de santé
- Vigilance de la continuité et de la cohérence du suivi

Auprès des équipes

- Soutien et expertise clinique
- Sensibilisation/ Formation
- Coordination territoriale
- Coordination des dossiers complexes



CONSULTATIONS DE TABACOLOGIE: RETOUR D'EXPÉRIENCE À 2 AN

Activités de la consultation SF

82 patientes en anténatale et 10 patientes en postnatales

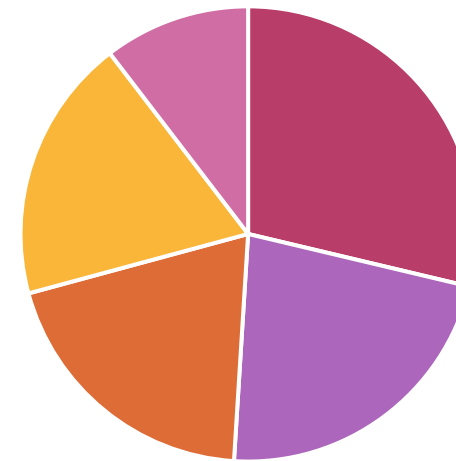
Moyenne de 1,9 consultations par patiente

Terme moyen d'orientation 16-24 sa

Profil marqué par:

- vulnérabilités psychiques 58%
- co-consommation 45% dont 34% cannabis et 10% alcool
- pathologie de la grossesse 40%
- contexte de violence 38% (dont en cours 13%)
- précarité 21%

Profil des femmes enceintes



- vulnérabilités psychiques
- co-consommation
- pathologie de la grossesse
- contexte de violence
- précarité



CONSULTATIONS DE TABACOLOGIE: RETOUR D'EXPÉRIENCE À 2 AN

Orientation effective

- Orientation vers PMI: 57%
- Orientation vers les psychologues de la maternité et/ou la psychiatrie: 30%

Relais d'accompagnement effectif

- Relais d'accompagnement vers professionnels libéraux (médecin généraliste, sage-femme): 25%
- Relais d'accompagnement vers les CSAPA et autres professionnels en addictologie: 11%



ACTIONS DE PROMOTION DE SANTÉ: RETOUR D'EXPÉRIENCE À 2 AN

À destination du public:

- ❑ Jeu concours sur « les idées reçues autour du tabac en périnatalité » à l'occasion du mois sans tabac en partenariat avec la PMI et les professionnels libéraux (notamment SF libérale)
- ❑ Stand d'information à l'occasion du mois sans tabac
- ❑ Fascicule d'information sur les possibilités d'accompagnement en tabacologie à la maternité

À destination des professionnels de 1^{er} recours

- Envoi d'outils d'aide à l'accompagnement et à la prescription, +++ à l'occasion du mois sans tabac
- Relais des propositions d'information et de formation des différents partenaires: Coreadd, RPNA, CPAM
- Mise en place d'un fascicule sur « les numéros utiles selon les vulnérabilités durant la grossesse »



**VOUS ÊTES
FUTUR PARENTS,
JEUNES PARENTS
D'UN BÉBÉ DE
MOINS D'UN
MOIS ?**



**MOIS
SANS
TABAC**



PARTICIPEZ AU *Jeu concours !*

Tentez de gagner des coffrets cadeaux :
livre bébé, produits de soins pour maman et
bébé, mugs et pleins d'autres surprises !



Scannez-moi

**RÉPONDEZ À SEULEMENT
4 QUESTIONS
AVANT LE 30 NOVEMBRE**

Tirage au sort parmi tous les participants.



PRÉCARITÉ

LA ROCHELLE

- PASS 05 46 45 50 85
- CCAS 05 46 35 21 00
- Altea cabestan. 115 ou 05 46 41 05 69
- Escale 05 46 67 12 58

ROCHFORT

- PASS 05 46 88 56 36
- CCAS 05 46 82 35 00
- Altea cabestan. 115 ou 05 46 99 72 20

SAINTES

- PASS 05 46 95 15 20
- CCAS 05 46 92 34 11
- Tremplin 17 05 46 98 47 20

ROYAN

- PASS 05 46 39 66 39
- CCAS 05 46 38 66 53
- Tremplin 17 05 46 39 04 00

JONZAC

- PASS 07.85.07.01.59
- CCAS 05 46 48 04 11
- Tremplin 17 Montendre 05 46 70 69 20

SAINT JEAN D'ANGELY

- PASS 05 46 95 15 20
- CCAS 05 46 32 78 71
- Tremplin 17 05 46 24 07 35

*CCAS : Centre Communal d'Action Sociale

DANS TOUS LES CAS

MATERNITÉ :

- La Rochelle 05 16 49 42 27
- Rochefort 05 46 88 54 87
- Saintes 05 46 95 12 97

PMI :

- La Rochelle 05 17 83 43 17
- Rochefort 05 46 87 27 57
- Saintes 05 46 92 38 38
- Royan 05 46 06 48 48
- Jonzac 05 46 48 17 99
- St-Jean d'Angely 05 46 32 11 56

VIOLENCES

- www.cidff17.org
- www.tremplin17.fr

ADDICTOLOGIE

- www.drogues-info-service.fr
- www.asso-gega.org
- www.addictoclic.com

SOUTIEN PSYCHOLOGIQUE

- www.marce-francophone.fr

PRÉCARITÉ

- www.aide-social.fr
- www.udaf17.fr



Hôpitaux La Rochelle-Ré-Aunis
Centre Hospitalier de Rochefort
Centre Hospitalier de Marennes
EHPAD Val de Gèrès à Surgères
Centre Hospitalier de l'Île d'Oléron

Rue du Docteur Schweitzer
17019 La Rochelle Cedex
Standard > 05 46 45 50 50
www.ch-larochelle.fr

Établissements membres du Groupement Hospitalier de Territoire Atlantique 17

VULNÉRABILITÉS ET GROSSESSE

ADRESSES UTILES



VIOLENCES

LA ROCHELLE

- CIDFF 05 46 41 18 86
- Altea cabestan. 115 ou 05 46 41 05 69

ROCHFORT

- CIDFF 05 46 41 18 86
- Altea cabestan. 115 ou 05 46 99 72 20

SAINTES

- CIDFF 05 46 74 73 17
- Tremplin 17 05 46 98 47 20

ROYAN

- CIDFF 05 46 74 73 17
- Tremplin 17 05 46 98 47 20

JONZAC

- CIDFF 05 46 74 73 17
- Tremplin 17 Montendre 05 46 70 69 20

SAINT JEAN D'ANGELY

- CIDFF 05 46 74 73 17
- Tremplin 17 05 46 24 07 35

*CIDFF : Centre d'information départemental
aux familles et aux femmes

Violences Femmes Info
39 19



CONSOMMATION SUBSTANCES PSYCHO-ACTIVES

LA ROCHELLE

- ELSA 05 16 49 41 68
- CSAPA 05 16 49 49 69
- CSAPA Tremplin 17 05 46 68 87 17

ROCHFORT

- ELSA 05 46 88 56 34
- CSAPA 05 46 88 56 30
- CSAPA Tremplin 17 05 46 82 12 92

SAINTES

- ELSA 05 46 59 50 57
- CSAPA Tremplin 17 05 46 23 76 12

ROYAN

- ELSA 05 46 95 19 21
- CSAPA Tremplin 17 05 46 23 76 12

JONZAC

- ELSA 05 46 48 54 72
- CSAPA 05 46 48 79 61

SAINT JEAN D'ANGELY

- ELSA 05 46 59 50 40
- CSAPA 05 46 59 50 57

*ELSA : Equipe de Liaison et de Soins
en Addictologie

*CSAPA : Centre de soins d'accompagnement et
de prévention en addictologie

SOUTIEN MEDICO-PSYCHOLOGIQUE

LA ROCHELLE

- Psychologue
maternité 05 46 45 52 19
- CMP 05 46 45 60 70

ROCHFORT

- Psychologue
maternité 05 46 88 54 70
- CMP 05 46 99 76 02

SAINTES

- Psychologue maternité
- 05 46 95 15 06
- CMP 05 46 93 49 34

ROYAN

- Psychologue CPP 05 46 38 00 00
- CMP 05 46 05 88 10

JONZAC

- Psychologue CPP 05 46 48 75 41
- CMP 05 46 48 54 70

SAINT JEAN D'ANGELY

- CMP 05 46 59 52 14

*CMP : Centre médico-psychologique



CONSULTATION DE TABACOLOGIE PAR LA SAGE-FEMME ELSA: QUEL AVENIR?

Le tabac: porte d'entrée à l'accompagnement des situations complexes

- Renforcer le repérage et l'orientation par les professionnels libéraux en anténatal
- Améliorer l'organisation coordonnée avec les infirmières tabacologues: intégration prochaine de celles-ci au sein d'ELSA
- Etayer le relais des femmes en postnatal

- Développer « l'aller vers » en collaboration avec les SF Panjo de la PMI issues du projet des 1000 jours
- Développer l'autonomie des professionnels de 1^{er} recours dans l'accompagnement du tabagisme



CONSULTATION DE TABACOLOGIE PAR LA SAGE-FEMME ELSA: QUEL AVENIR?

**Depuis 01/2022: pérennisation du
poste SF ELSA
avec 40% de l'activité dédiée à
l'accompagnement sur la maternité de
La Rochelle**

Public cible de la SF Elsa:

Tabac et

- Grossesse pathologique
- Vulnérabilités médico-psycho-sociales en cours
- Autres consommations suspectées ou anciennes

